


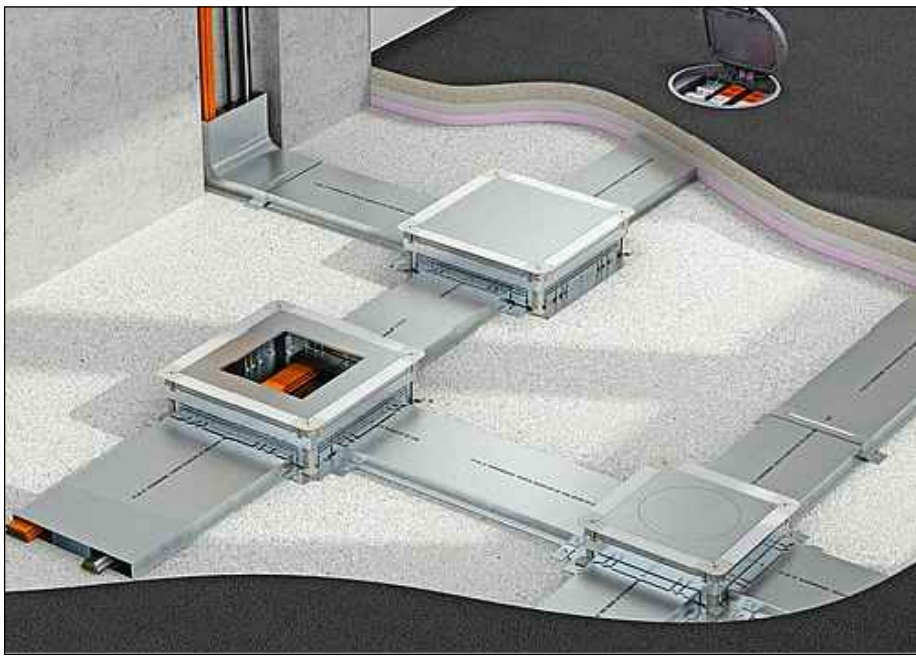
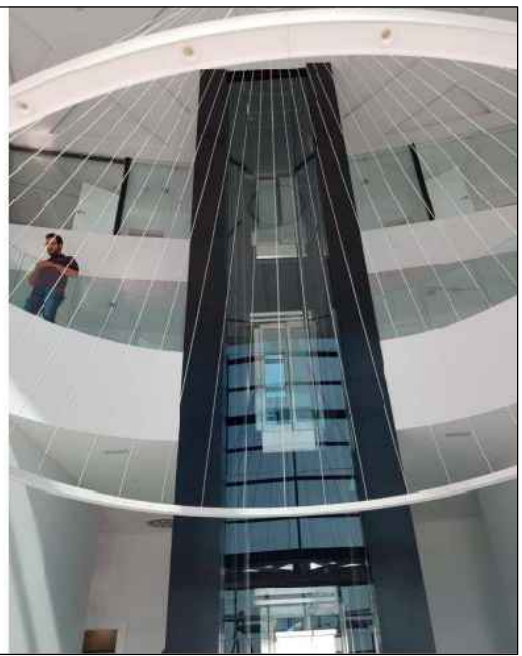
**ILUMINACIÓN INTERIOR**

- L1 - DOWNLIGHT LED EMPOTRADO SIMON 715.22
- L2 - DOWNLIGHT LED EMPOTRADO SIMON 725.22 NW
- L3 - DOWNLIGHT EMPOTRADO, IDE LIGHTEC ZENIT II 7W
- L4 - ILUMINACIÓN SUSPENDIDA ACABADO NEGRO 20W
- L5 - ILUMINACIÓN LINEAL GLECO LIGHT BY IDE LIGHTEC
- L6 - ILUMINACIÓN LINEAL PERIL MINI 9.6W
- L7 - CASAMBRI REGULABLE 50W
- L8 - PANTALLA ESTANCA PHILIPS IP65 x2 TUBO LED 150cm.
- L9 - ILUMINACIÓN SUSPENDIDA BIG RING PZ BLANCO
- L10 - DINGO LED CASAMBRI 34W
- L11 - LUMINARIA EMERGENCIA SOBRE RAIL
- L12 - LUMINARIA EMERGENCIA EMPOTRABLE

**ELECTRICIDAD**

- CUADRO GENERAL DE BAJA TENSIÓN
- SUBCUADRO DE BAJA TENSIÓN
- INTERRUPTOR SENCILLO
- INTERRUPTOR CONMUTADO
- INTERRUPTOR CONMUTADO DE CRUCE
- TOMA DE CORRIENTE 230V. 16A. (OTROS USOS)
- TOMA DE CORRIENTE 230V. 25A. (COCINAS)
- DETECTOR DE PRESENCIA
- PUESTO DE TRABAJO COMPUESTO POR TOMAS DE CORRIENTE Y TOMAS RJ45 CABLE UTP cat.6
- ALUMBRADO DE EMERGENCIA E ILUMINACIÓN (150 LÚMENES)
- CAJAS DE REGISTRO DE CORRIENTE ELÉCTRICA Y DE RED (ver imagen 3)
- CONTROL ENCENDIDO INTERIOR G1, G2, G3, G4 y G5
- CONTROL ENCENDIDO EXTERIOR G6, G7, G8, G9 y G10
- G6, PASO
- G7, FOCOS EN CUBIERTA
- G8, BAÚLAS
- G9, FAROLAS
- G10, PROYECTORES EXPOSICIÓN
- ARQUETA CON PICA DE TIERRA
- ARQUETA DE PASO CON PICA DE TIERRA

<p>L1</p>  <p>MARCA: SIMON MODELO: Downlight LED Simon 715.22 TIPO: DOWNLIGHT EMPOTRABLE TECHO USO: BAÑOS, COCINA, ALMACÉN, OFICINA</p>	<p>L2</p>  <p>MARCA: SIMON MODELO: Downlight LED Simon 725.22 NW TIPO: DOWNLIGHT EMPOTRABLE TECHO USO: CAFETERÍA, S. POLIVALENTE, TURISMO</p>	<p>L3</p>  <p>MARCA: BENITO FAURE MODELO: Downlight LED Reg. IP44 8W TIPO: DOWNLIGHT EMPOTRABLE TECHO USO: ASEOS</p>	<p>L4</p>  <p>MARCA: IDE LIGHTEC MODELO: ACABADO NEGRO 20W3000K TIPO: ILUMINACIÓN SUSPENDIDA USO: BARRA CAFETERÍA</p>	<p>L5</p>  <p>MARCA: IDE LIGHTEC MODELO: GLECO LIGHT TIPO: ILUMINACIÓN LINEAL FOSEADO USO: CAFETERÍA, DISTRIBUIDOR, POLIVAL.</p>	<p>L6</p>  <p>MARCA: IDE LIGHTEC MODELO: LIGHTEC PERIL MINI 9.6W 3000K TIPO: LINEAL INTEGRABLE EN MOBILIARIO USO: CAFETERÍA, OFICINA, ASCENSOR</p>
<p>L7</p>  <p>MARCA: IDE LIGHTEC MODELO: CASAMBRI REGULABLE 50W2700K TIPO: LÁMPARA TECHO COLGADA USO: CAFETERÍA</p>	<p>L8</p>  <p>MARCA: PHILIPS MODELO: IP65 x2TUBO LED 150cm. TIPO: PANTALLA ESTANCA USO: CUARTOS TÉCNICOS</p>	<p>L9</p>  <p>MARCA: IDE LIGHTEC MODELO: BIG RING PZ BLANCO 370W TIPO: LÁMPARA TECHO COLGADA USO: RECEPCIÓN (ver imagen 1)</p>	<p>L10</p>  <p>MARCA: IDE LIGHTEC MODELO: DINGO LED CASAMBRI 34W DIMABLE TIPO: TIPO: ILUM. PROYECCIÓN EN ALTURA USO: COLOCADA EN FALSO TECHO (ver imagen 2)</p>	<p>L11</p>  <p>MARCA: IDE LIGHTEC MODELO: AE.S17 TIPO: LUMINARIA EMERGENCIA CARRIL USO: HALL, EXPOSICIÓN</p>	<p>L12</p>  <p>MARCA: IDE LIGHTEC MODELO: AE.S30 TIPO: TIPO: LUM. EMERGENCIA EMPOTRABLE USO: RESTO</p>



PROYECTO BÁSICO Y DE EJECUCIÓN DE CENTRO DE CULTURA AERONÁUTICA

Situación: ACADEMIA GENERAL DEL AIRE. CALLE LÓPEZ PEÑA, SANTIAGO DE LA RIBERA, SAN JAVIER, MURCIA

Plano: PLANTA BAJA. DISTRIBUCIÓN DE TOMAS E ILUMINACIÓN.

Salvador Griñán Montalegre  
Arquitecto.

Redacción:  
U.T.E. GRÑÁN MONTEALEGRE ARQUITECTOS S.L.P. E IMANDRA PROJECT S.L.

Magdalena Griñán Egea  
Arquitecta

escala: 1/100

nº plano: IBT.01



- L1 - DOWNLIGHT LED EMPOTRADO SIMON 715.22
- L2 - DOWNLIGHT LED EMPOTRADO SIMON 715.22 HW
- L3 - DOWNLIGHT EMPOTRADO, IDE LIGHTCE ZENIT II 7W
- L4 - ILUMINACIÓN SUSPENDIDA ACABADO NEGRO 20W
- L5 - ILUMINACIÓN LINEAL, GLECO LIGHT BY IDE LIGHTCE
- L6 - ILUMINACIÓN LINEAL, PERFIL, MINI 9.6W
- L7 - CASAMBRÍ REGULABLE 50W
- L8 - PANTALLA ESTANCA PHILIPS IP65 x2 TUBO LED 150cm.
- L9 - ILUMINACIÓN SUSPENDIDA BIG RING PZ BLANCO
- L10 - DINGO LED CASAMBRÍ 34W
- L11 - LUMINARIA EMERGENCIA SOBRE RAIL
- L12 - LUMINARIA EMERGENCIA EMPOTRABLE

CUADRO GENERAL DE BAJA TENSIÓN

SUBCUADRO DE BAJA TENSIÓN

INTERRUPTOR SENCILLO

INTERRUPTOR CONMUTADO

INTERRUPTOR CONMUTADO DE CRUCE

TOMA DE CORRIENTE 230V, 16A. (OTROS USOS)

TOMA DE CORRIENTE 230V, 25A. (COCINAS)

DETECTOR DE PRESENCIA

PUESTO DE TRABAJO COMPUESTO POR TOMAS DE CORRIENTE Y TOMAS RJ45 CABLE UTP cat.6

ALUMBRADO DE EMERGENCIA E ILUMINACIÓN (150 LÚMENS)

CAJAS DE REGISTRO DE CORRIENTE ELÉCTRICA Y DE RED (ver tabla)

CONTROL ENCENDIDO INTERIOR G1, G2, G3, G4, y G5

CONTROL ENCENDIDO EXTERIOR G6, G7, G8, G9 y G10

G6. PASO

G7. FOCOS EN CUBIERTA

G8. BALIZAS

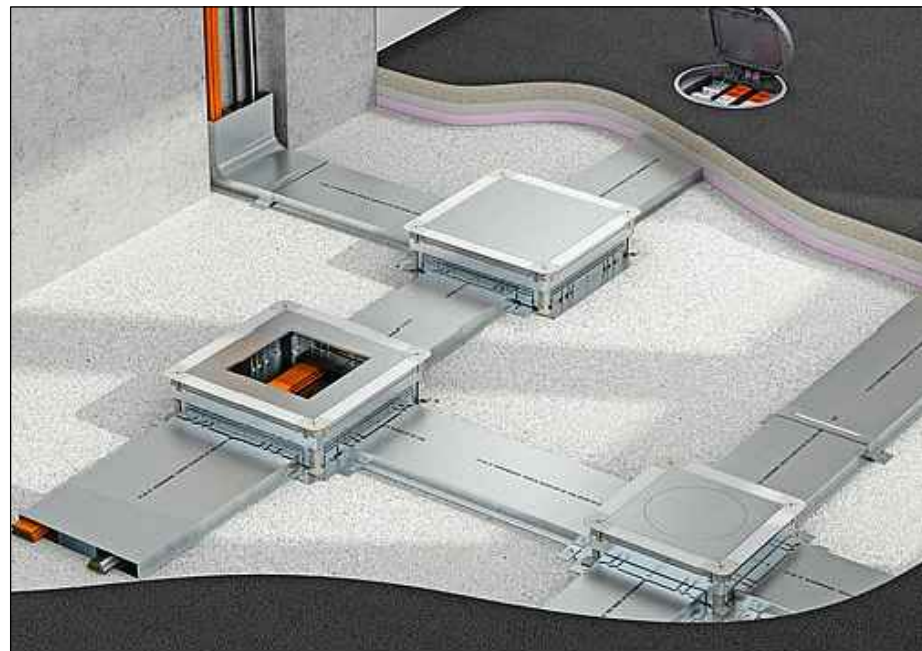
G9. FAROLES

G10. PROYECTORES EXPOSICIÓN

ARQUETA CON PICA DE TIERRA

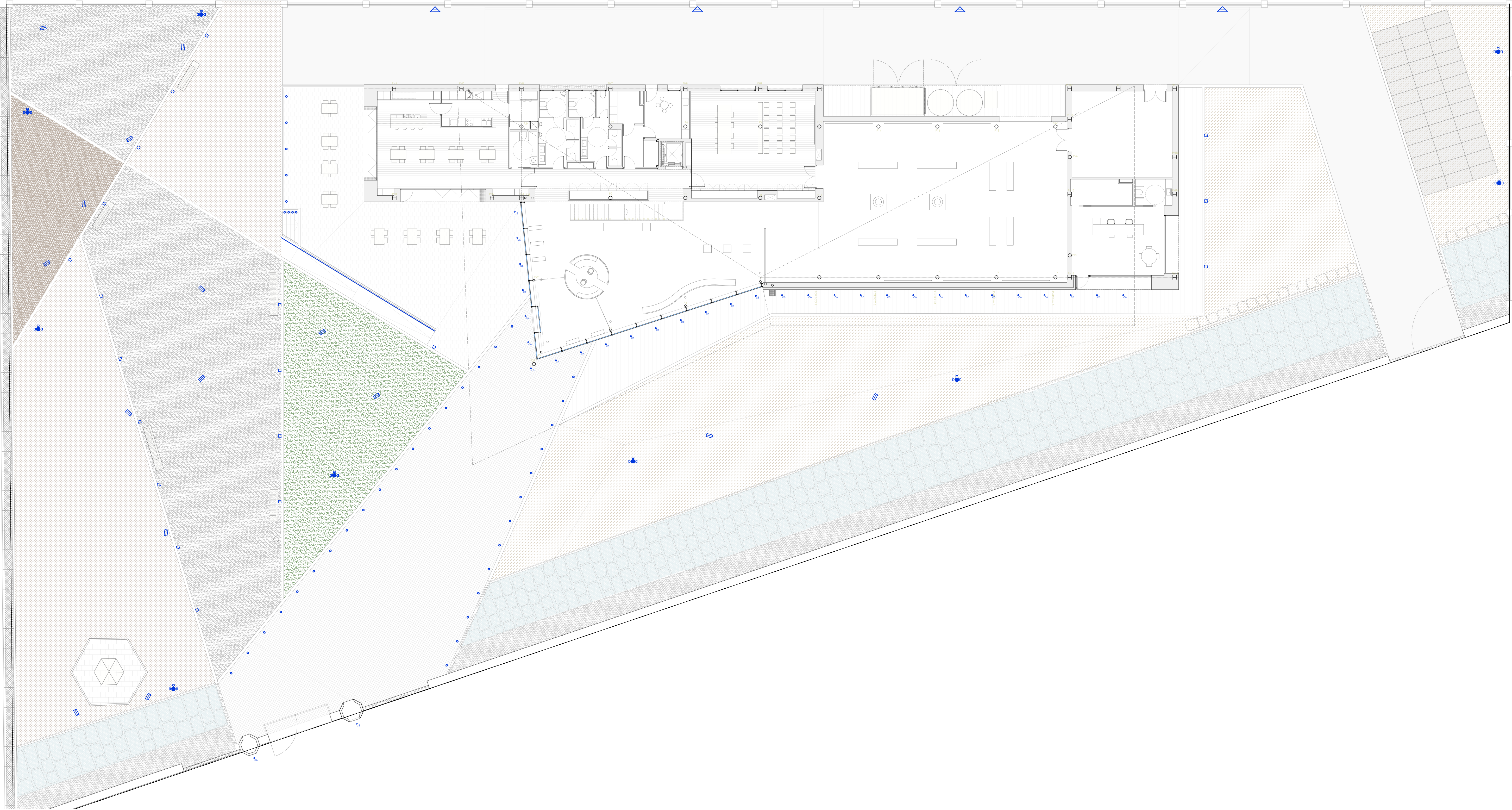
ARQUETA DE PASO CON PICA DE TIERRA

<p>L1</p> 	<p>L2</p> 	<p>L3</p> 	<p>L4</p> 	<p>L5</p> 	<p>L6</p> 
<p>MARCA: SIMON          MODELO: Downlight LED Simon 715.22          TIPO: DOWNLIGHT EMPOTRABLE TECHO          USO: BAÑOS, COCINA, ALMACÉN, OFICINA</p>	<p>MARCA: SIMON          MODELO: Downlight LED Simon 725.22 NW          TIPO: DOWNLIGHT EMPOTRABLE TECHO          USO: CAFETERÍA, S. POLIVALENTE, TURISMO</p>	<p>MARCA: BENITO FAURE          MODELO: Downlight LED Reg. IP44 8W          TIPO: DOWNLIGHT EMPOTRABLE TECHO          USO: ASEOS</p>	<p>MARCA: IDE LIGHTEC          MODELO: ACABADO NEGRO 20W3000K          TIPO: ILUMINACIÓN SUSPENDIDA          USO: BARRA CAFETERÍA</p>	<p>MARCA: IDE LIGHTEC          MODELO: GLECO LIGHT          TIPO: ILUMINACIÓN LINEAL FOSEADO          USO: CAFETERÍA, DISTRIBUIDOR, POLIVAL.</p>	<p>MARCA: IDE LIGHTEC          MODELO: LIGHTEC PERFIL MINI 9.W. 3000K          TIPO: LINEAL INTEGRABLE EN MOBILIARIO          USO: CAFETERÍA, OFICINA, ASCENSOR</p>
<p>L7</p> 	<p>L8</p> 	<p>L9</p> 	<p>L10</p>  <p>1- Lengüeta guía          2- Condit          3- Tornillo de anclaje</p>	<p>L11</p> 	<p>L12</p> 
<p>MARCA: IDE LIGHTEC          MODELO: CASAMBI REGULABLE 50W2700K          TIPO: LÁMPARA TECHO COLGADA          USO: CAFETERÍA</p>	<p>MARCA: PHILIPS          MODELO: IP65 2xTUBO LED 150cm.          TIPO: PANTALLA ESTANCA          USO: CUARTOS TÉCNICOS</p>	<p>MARCA: IDE LIGHTEC          MODELO: BIG RING PZ BLANCO 370W          TIPO: LÁMPARA TECHO COLGADA          USO: RECEPCIÓN (ver imagen 1)</p>	<p>MARCA: IDE LIGHTEC          MODELO: DINGO LED CASAMBI 34W DIMABLE          TIPO: (LUMI. PROYECCIÓN EN ALTURA          USO: COLOCADA EN FALSO TECHO          (ver imagen 2)</p>	<p>MARCA: IDE LIGHTEC          MODELO: AE-S17          TIPO: LUMINARIA EMERGENCIA CARRIL          USO: HALL, EXPOSICIÓN</p>	<p>MARCA: IDE LIGHTEC          MODELO: AE-S30          TIPO: LUMI. EMERGENCIA EMPOTRABLE          USO: RESTO</p>



## AYUNTAMIENTO DE SAN JAVIER





ILUMINACIÓN EXTERIOR

- L13 - FOCO EMPOTRADO SUELO, MOD. 84799K3
- L14 - FOCO EMPOTRADO SUELO, MOD. 77027K3
- L15 - BALIZA 84108K3
- L16 - PROYECTOR MOD. 85174K3
- L17 - BÁCULO CON 3 PROYECTORES MOD. 84663K3
- L18 - LED NEON XL 9.6W 3000K
- L19 - APLIQUE PARED MOD. 33483K3

ELECTRICIDAD

- CUADRO GENERAL DE BAJA TENSIÓN
- SUBCUADRO DE BAJA TENSIÓN
- INTERRUPTOR SENCILLO
- INTERRUPTOR CONMUTADO
- INTERRUPTOR CONMUTADO DE CRUCE
- TOMA DE CORRIENTE 230V. 16A. (OTROS USOS)
- TOMA DE CORRIENTE 230V. 25A. (COCINAS)
- DETECTOR DE PRESENCIA
- PUESTO DE TRABAJO COMPUSTO POR TOMAS DE CORRIENTE Y TOMAS RJ45 CABLE UTP cat.6
- ALUMBRADO DE EMERGENCIA E ILUMINACIÓN (150 LÚMENES)
- CAJAS DE REGISTRO DE CORRIENTE ELÉCTRICA Y DE RED (ver imagen 3)
- CONTROL ENCENDIDO INTERIOR G1, G2, G3, G4, y G5
- CONTROL ENCENDIDO EXTERIOR G6, G7, G8, G9 y G10
- G6. PASO
- G7. FOCOS EN CUBIERTA
- G8. BALIZAS
- G9. FAROLAS
- G10. PROYECTORES EXPOSICIÓN
- ARQUETA CON PICA DE TIERRA
- ARQUETA DE PASO CON PICA DE TIERRA

<div>L13</div>	<div>L14</div>	<div>L15</div>	<div>L16</div>
MARCA: BEGA MODELO: HYBRID OPTICS 84799K3 TIPO: LUMINARIA EMPOTRABLE EN SUELO USO: ALUMBRAR PROYECCIÓN CUBIERTA	MARCA: BEGA MODELO: 77027K3 TIPO: LUMINARIA EMPOTRABLE EN SUELO USO: CAFETERÍA, S. POLIVALENTE, TURISMO	MARCA: BEGA MODELO: 84108K3 TIPO: BALIZA BAJA USO: JARDÍN Y CAMINOS (ver imagen 1)	MARCA: BEGA MODELO: HYBRID OPTICS 85174K3 TIPO: PROYECTOR SUELO ORIENTABLE USO: ILUMINACIÓN VEGETACIÓN
<div>L17</div>	<div>L18</div>	<div>L19</div>	
MARCA: BEGA MODELO: HYBRID OPTICS 84663K3 TIPO: BÁCULO CON 3 PROYECTORES DIFERENTES ALTURA USO: JARDÍN	MARCA: BEGA MODELO: LED NEON XL 9.6W 3000K TIPO: LED LINEAL NEON USO: LED INFILTRADO EN BARANDILLA	MARCA: BEGA MODELO: 33483K3 TIPO: APLIQUE PARED USO: MURO TRASERO (ver imagen 2)	

IMAGEN 1



IMAGEN 2



PROYECTO BÁSICO Y DE EJECUCIÓN DE CENTRO DE CULTURA AERONÁUTICA

Situación: ACADEMIA GENERAL DEL AIRE. CALLE LÓPEZ PEÑA, SANTIAGO DE LA RIBERA, SAN JAVIER, MURCIA

Plano: PARCELA. ILUMINACIÓN E INSTALACIÓN DE PLACAS FOTOVOLTAICAS.

Salvador Griñán Montealegre  
Arquitecto.

Redacción:  
U.T.E. GRÑÁN MONTEALEGRE ARQUITECTOS S.L.P. E IMANDRA PROJECT S.L.

Magdalena Griñán Egea  
Arquitecta

escala: 1/150

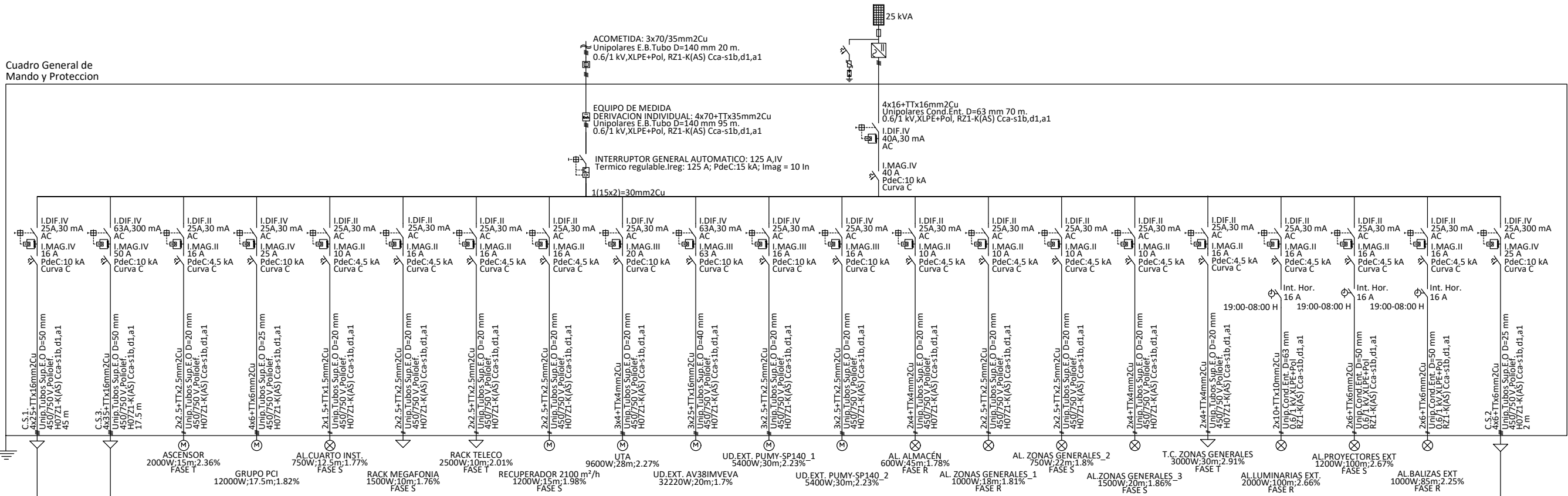
nº plano: IBT.03



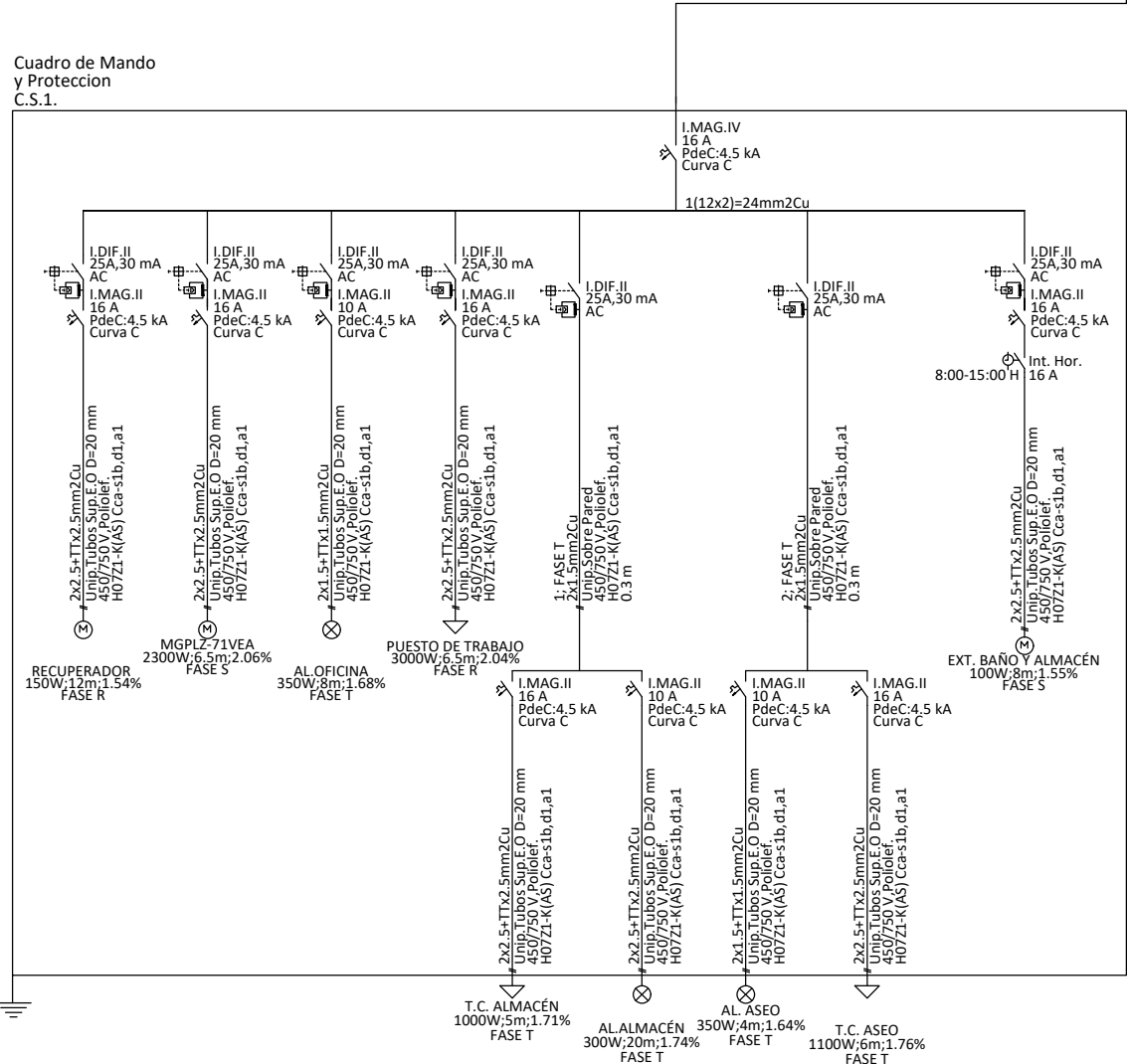
AYUNTAMIENTO DE SAN JAVIER



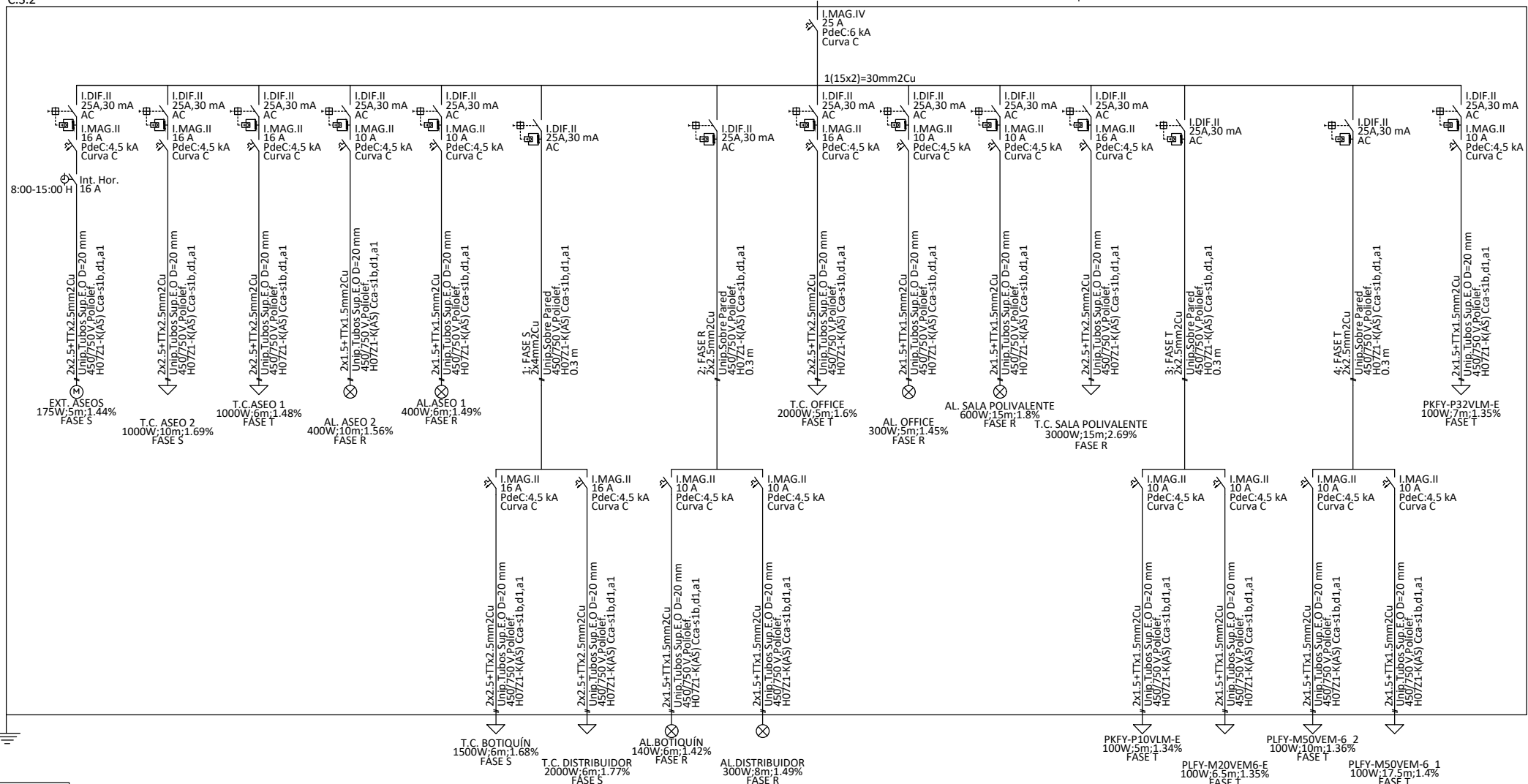
Cuadro General de  
Mando y Protección



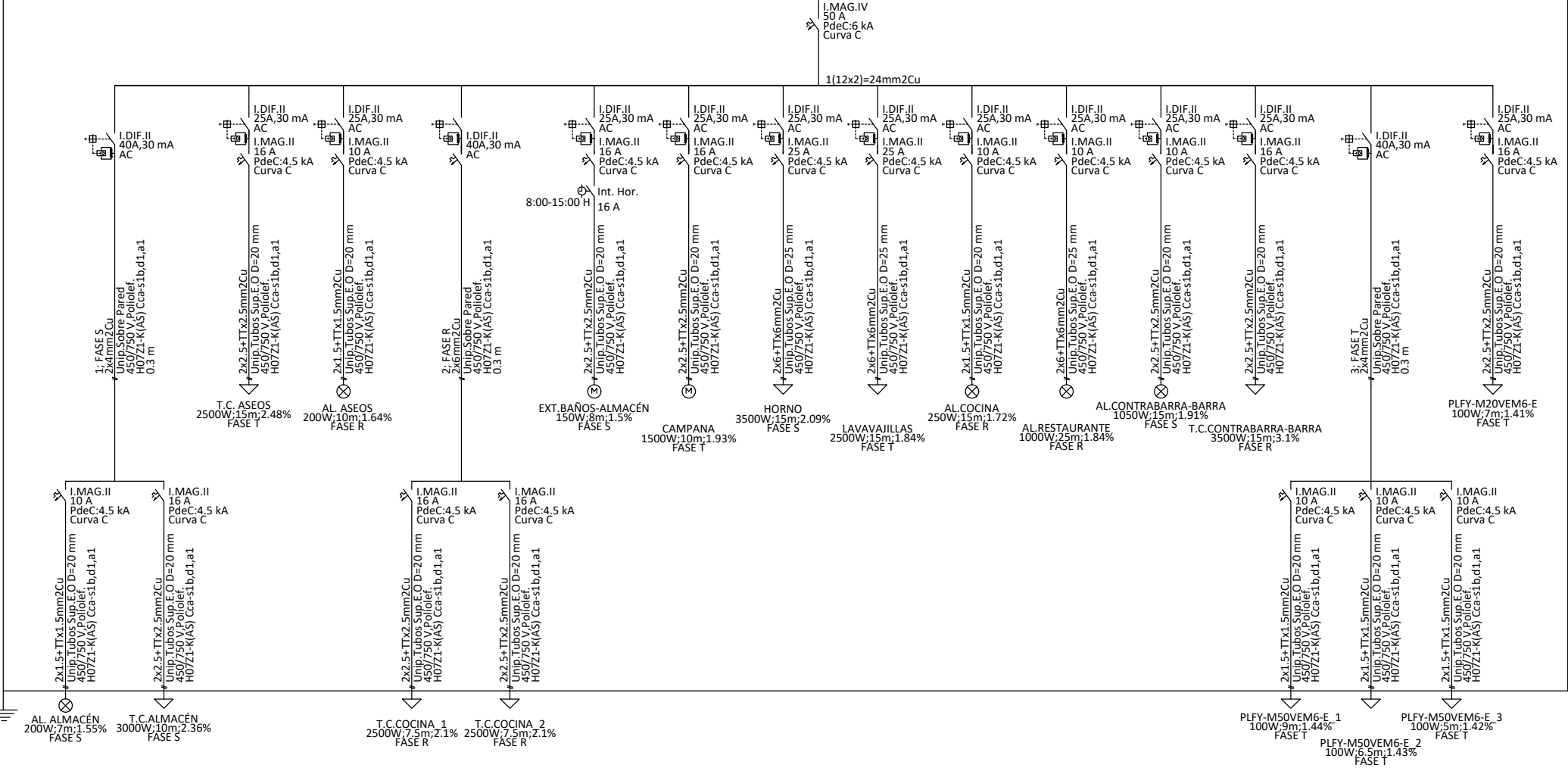
Cuadro de Mando  
y Protección  
C.S.1.



Cuadro de Mando  
y Protección  
C.S.2.



Cuadro de Mando  
y Protección  
C.S.3.



## PROYECTO BÁSICO Y DE EJECUCIÓN DE CENTRO DE CULTURA AERONÁUTICA

Situación: ACADEMIA GENERAL DEL AIRE. CALLE LÓPEZ PEÑA. SANTIAGO DE LA RIBERA. SAN JAVIER. MURCIA

Plano: ESQUEMA UNIFILAR.

Salvador Griñán Montealegre  
Arquitecto.

Magdalena Griñán Egea  
Arquitecta.

Redacción:  
U.T.E. GRIÑÁN MONTEALEGRE ARQUITECTOS S.L.P. E. IMANDRA PROJECT S.L.

escala: S / E

nº plano: IBT.04

